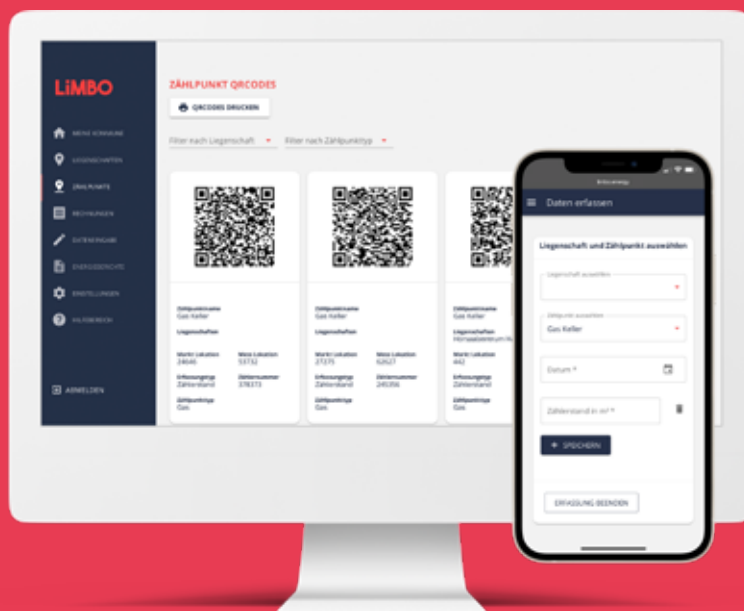


LIMBO

ENERGIEMANAGEMENT-SOFTWARE FÜR KOMMUNEN

Ganzheitliches Energiemanagement für
eine klimapositive Zukunft

ENERGIEMANAGEMENT FÜR KOMMUNEN



Alle relevanten Daten auf einen Blick!

- ✓ Alle Liegenschaften und Zählerpunkte
- ✓ Alle Energieverbräuche: Strom, Wärme und Wasser
- ✓ Einsparungen und CO₂ Emissionen



LiMBO stellt Ihnen alle wichtigen Informationen, Daten und Analysen bereit, die Sie auf dem Weg zu einer klimapositiven Kommune benötigen!

Christoph Wahmhoff
PRODUKT MANAGER



DÜRFEN WIR VORSTELLEN,

LiMBO ist eine webbasierte Anwendung, deren Funktionsumfang in enger Zusammenarbeit mit kommunalen Klimaschutzmanagerinnen und -managern entstanden ist. Wir sind sehr stolz darauf, eine Software entwickelt zu haben, welche die Bedürfnisse und Herausforderungen der Kommunen kennt und sie nun auf den Punkt unterstützt die hohen Ziele zu erreichen.

LiMBO steht für Liegenschaften monitoren, bewerten und optimieren. Wie genau dieses Versprechen in der cloudbasierten Software umgesetzt ist, stellen wir Ihnen in diesem Produktkatalog vor.

Wir möchten Ihnen zeigen, wie einfach Energiemanagement sein kann.



Die webbasierte Software ist in enger Zusammenarbeit mit kommunalen Klimaschutzmanagern entwickelt worden und somit perfekt auf die Bedürfnisse der Branche zugeschnitten.

UNSERE MISSION

Kommunales Energiemanagement gewinnt im Hinblick auf die immer ambitionierteren Klimaschutzziele an Relevanz und stellt viele Kommunen vor große Herausforderungen. Mit LIMBO sollen diese möglichst effizient bewältigt werden und die Kommunen dabei unterstützen, klimaneutral zu werden.

Als Startup des Energieversorgers EWE verbinden wir in dem jungen Team langjährige Erfahrungen aus der Energiewirtschaft mit dem Innovationsgeist eines neugegründeten Unternehmens.

Die Benutzung des LIMBO-Webportals ist weder auf ein spezifisches Endgerät, noch örtlich oder zeitlich beschränkt und überzeugt mit einer intuitiven Handhabung, sodass jede Person das Tool ohne aufwändige Einarbeitung nutzen kann.

Wir machen es leicht für Sie.



Wir entwickeln für die Zukunft, damit Sie für zukünftige Herausforderungen im Klimaschutz und Liegenschaftsmonitoring gewappnet sind.

UNSERE VISION

Der Klimawandel betrifft uns alle und nur gemeinsam können wir diesen verlangsamen oder gar stoppen.

LiMBO stellt sich dieser Aufgabe mit der Entwicklung eines ganzheitlichen Energiemanagementsystems für eine klimapositive Zukunft.

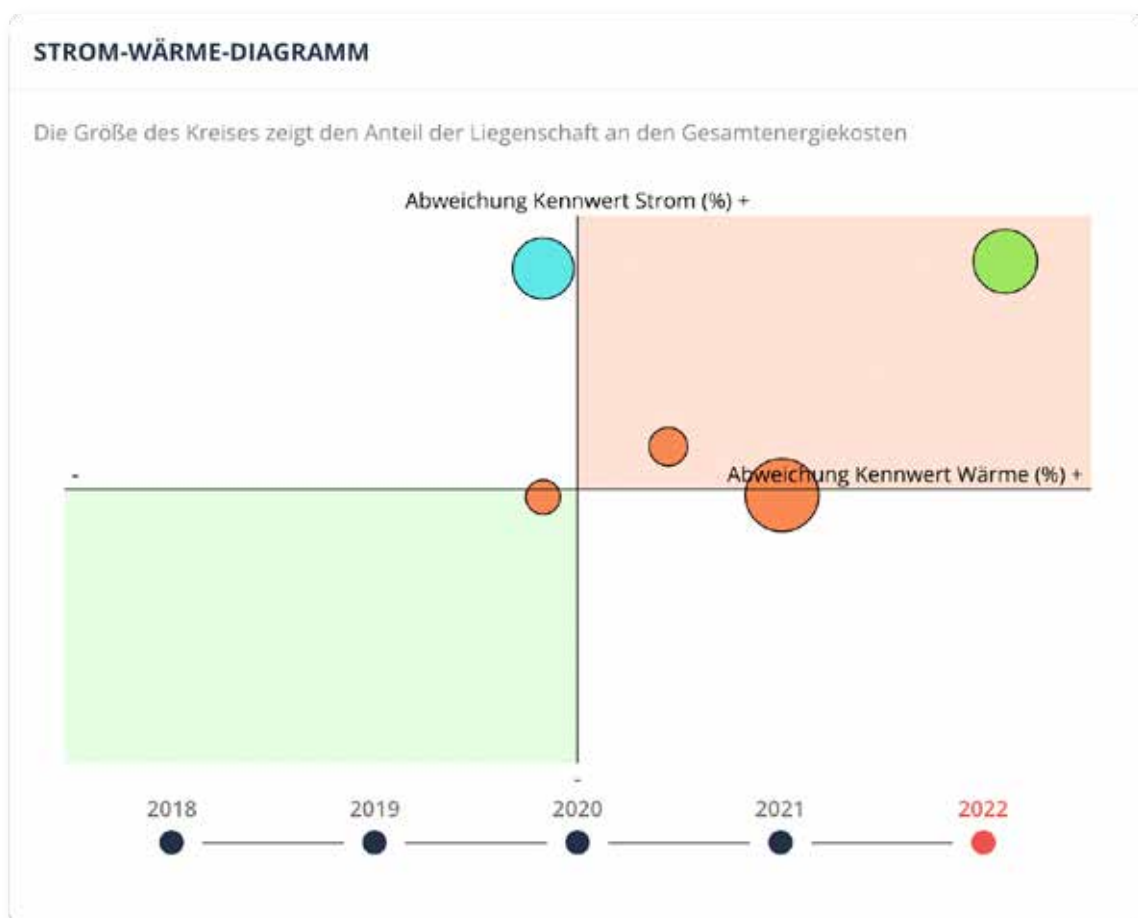
Wir gehen die Extrameile, indem wir unkomplizierte Lösungen anbieten, die Bedürfnisse unserer Kunden nie außer Acht lassen und die neuesten technischen Möglichkeiten ausschöpfen.

LiMBO steht nicht nur für digitales Energiemanagement der neuen Generation, sondern ist auch ein verlässlicher und innovativer Partner in wechselhaften Zeiten.

LIMBO SOFTWARE IM DETAIL

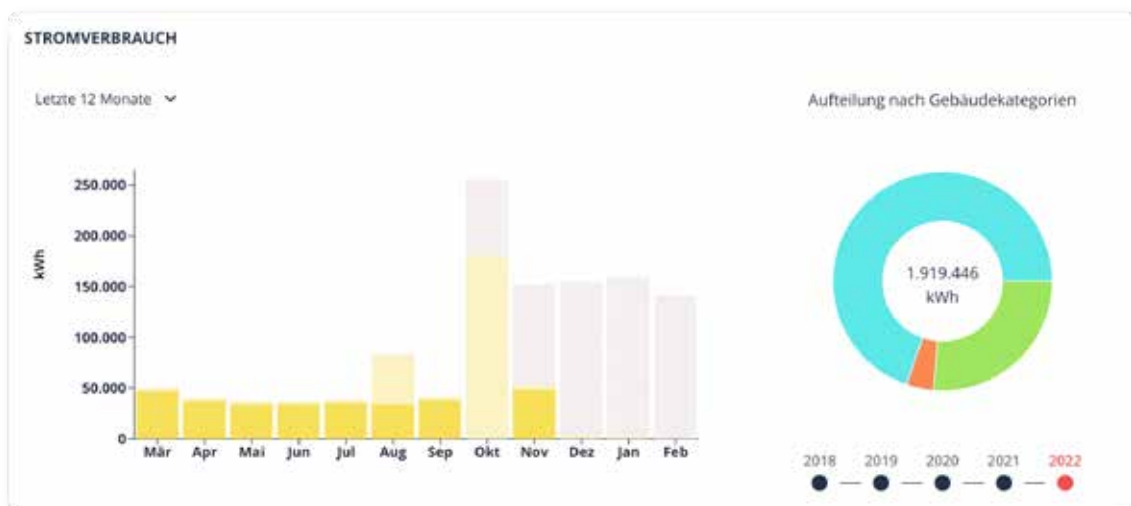
Das Strom-Wärme-Diagramm

Mit Hilfe des Strom-Wärme-Diagramms auf der Startseite erhalten Sie auf einen Blick eine Übersicht über alle Liegenschaften und deren Verbrauchssituation. Jeder Kreis im Diagramm stellt eine Liegenschaft dar, wobei die Farbe auf die jeweilige Gebäudekategorie und die Größe auf den relativen Verbrauch im Vergleich zu den übrigen Liegenschaften hinweist.



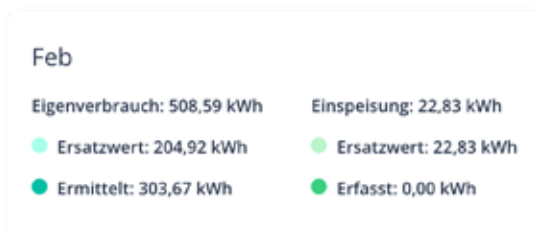
Visualisierung von Verbrauchs- und Produktionsdaten

LiMBO visualisiert alle Verbrauchs- und Produktionsdaten (Strom, Wärme, Wasser und Stromproduktion) für unterschiedliche Zeiträume. Diese Balkendiagramme werden für die gesamte Kommune und für einzelne Liegenschaften generiert.



Sobald Sie Ihren Mauszeiger über die Werte der Diagramme führen, werden Ihnen weitere Details zum Verbrauch und der Stromproduktion angezeigt.

BEISPIEL: MOUSE-OVER BEI STROMPRODUKTION



BEISPIEL: MOUSE-OVER BEIM TORTENDIAGRAMM






Neuigkeiten zu einzelnen Liegenschaften und zur gesamten Kommune

Sowohl auf der Startseite als auch in der Detailansicht der einzelnen Liegenschaften werden Ihnen die Verbrauchs- und ggf. Produktionsentwicklungen angezeigt. Des Weiteren sehen Sie wann und durch wen zuletzt Zählerstände oder Mengen erfasst wurden.

STARTSEITE

NEUIGKEITEN AUS DER KOMMUNE

-  **Neuer Einspeiserzählerstand**
BBS Wechloy →
Am 16.02.2022 durch Admin Oldenburg
-  **Neuer Einspeiserzählerstand**
BBS Wechloy →
Am 16.02.2022 durch Admin Oldenburg
-  **Neuer Produktionszählerstand**
BBS Wechloy →
Am 17.02.2022 durch Admin Oldenburg
-  **Letzte Maßnahme**
Berufsbildende Schule am
Museumsdorf Außenstelle Löningen →
Energemaßnahme am 18.10.2021

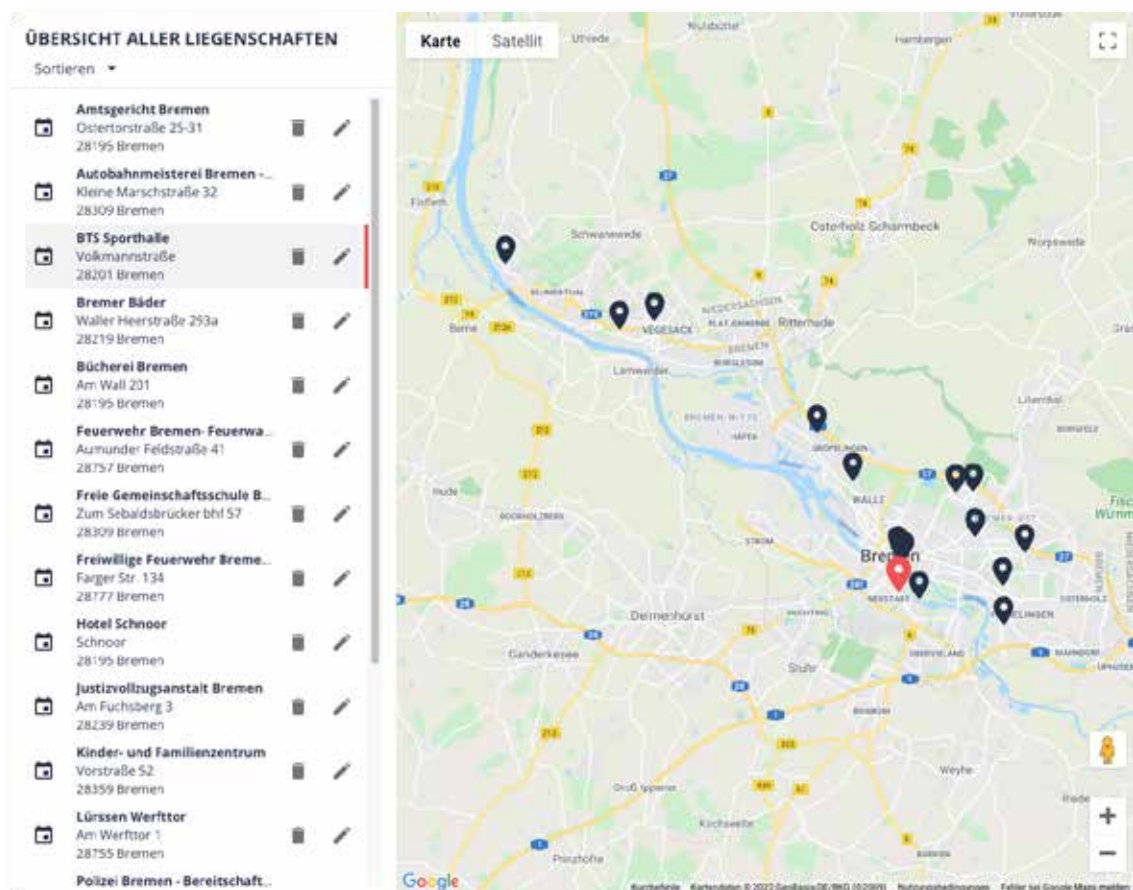
LIEGENSCHAFTSANSICHT

NEUIGKEITEN STROM

-  **-9.68 % Verbrauch zum Vormonat**
-  **+227.95 % Verbrauch zum Vorjahr**
-  **Neuer Zählerstand**
Erfasst am 23.11.2021 durch
Patrick Rietmüller

Übersicht aller Liegenschaften mit Kartenansicht

Für eine bessere Übersicht werden alle eingetragenen Liegenschaften sowohl in einer Tabelle als auch in einer Karte dargestellt. Diese Kartenansicht findet sich auch in der Detailansicht einer Liegenschaft.



In dieser Übersicht können auch die Angaben einer Liegenschaft bearbeitet oder eine Liegenschaft unkompliziert gelöscht werden. Durch den Klick auf den Namen einer Liegenschaft oder auf eine Kartenmarkierung gelangen Sie in die Detailansicht.

Energieberichte auf Knopfdruck

Was früher Wochen oder gar Monate gedauert hat, erledigen Sie mit LiMBO in nur wenigen Sekunden. Generieren Sie auf Knopfdruck einen Energiebericht für ein gewünschtes Kalenderjahr und drucken Sie den Bericht oder versenden ihn als PDF Dokument.

Auch eine individuelle Bearbeitung der erstellten Textpassagen ist möglich.



Nutzerberechtigungen für die volle Kontrolle

Legen Sie in LIMBO mehrere Nutzer an und definieren Sie individuelle Nutzerberechtigungen. Sensible Daten wie Rechnungen können so z.B. nur Administratoren zugänglich sein. Außerdem besteht die Möglichkeit, Berechtigungen für ausgewählte Liegenschaften zu erteilen.

The screenshot displays the 'NUTZER UND NUTZERBERECHTIGUNGEN' (Users and User Permissions) interface. It features a table of users and a section for managing property access.

Aktion	Name	E-Mail	Administrator	Stammdaten	Zählerstände	Rechnungen
^	Christian Jung	christian.jung@bremen.de	<input type="checkbox"/>	<input checked="" type="checkbox"/>	<input checked="" type="checkbox"/>	<input checked="" type="checkbox"/>

BETREUTE LIEGENSCHAFTEN

- Alle Liegenschaften auswählen
- Amtsgericht Bremen
- Autobahnmeisterei Bremen - Herneingen
- BTS Sporthalle
- Bremer Bäder
- Bücherei Bremen

Liegenschaften pro Seite: 5 | 1-5 von 17

∨	Christian Jung	christian.jung@bremen.de	<input checked="" type="checkbox"/>	<input checked="" type="checkbox"/>	<input checked="" type="checkbox"/>	<input checked="" type="checkbox"/>	<input checked="" type="checkbox"/>	<input checked="" type="checkbox"/>
---	----------------	--------------------------	-------------------------------------	-------------------------------------	-------------------------------------	-------------------------------------	-------------------------------------	-------------------------------------

QR Codes und mobile Webanwendung

Für eine unkomplizierte Erfassung von Verbrauchsmengen und Zählerständen können für sämtliche Zählpunkte automatisch QR Codes generiert und dann über Mobilgeräte direkt vor Ort am Zählpunkt gescannt werden. Durch das Scannen des QR Code gelangen Sie direkt in die korrekte, vorausgefüllte Eingabemaske und können die gewünschten Daten erfassen. Dank der integrierten Validierung der eingetragenen Werte können Zahlendreher oder andere Fehlerquellen nahezu ausgeschlossen werden.



UNSERE REFERENZEN



HABEN SIE NOCH FRAGEN?

Wir beraten Sie gerne

info@limbo.energy

www.limbo.energy



LIMBO